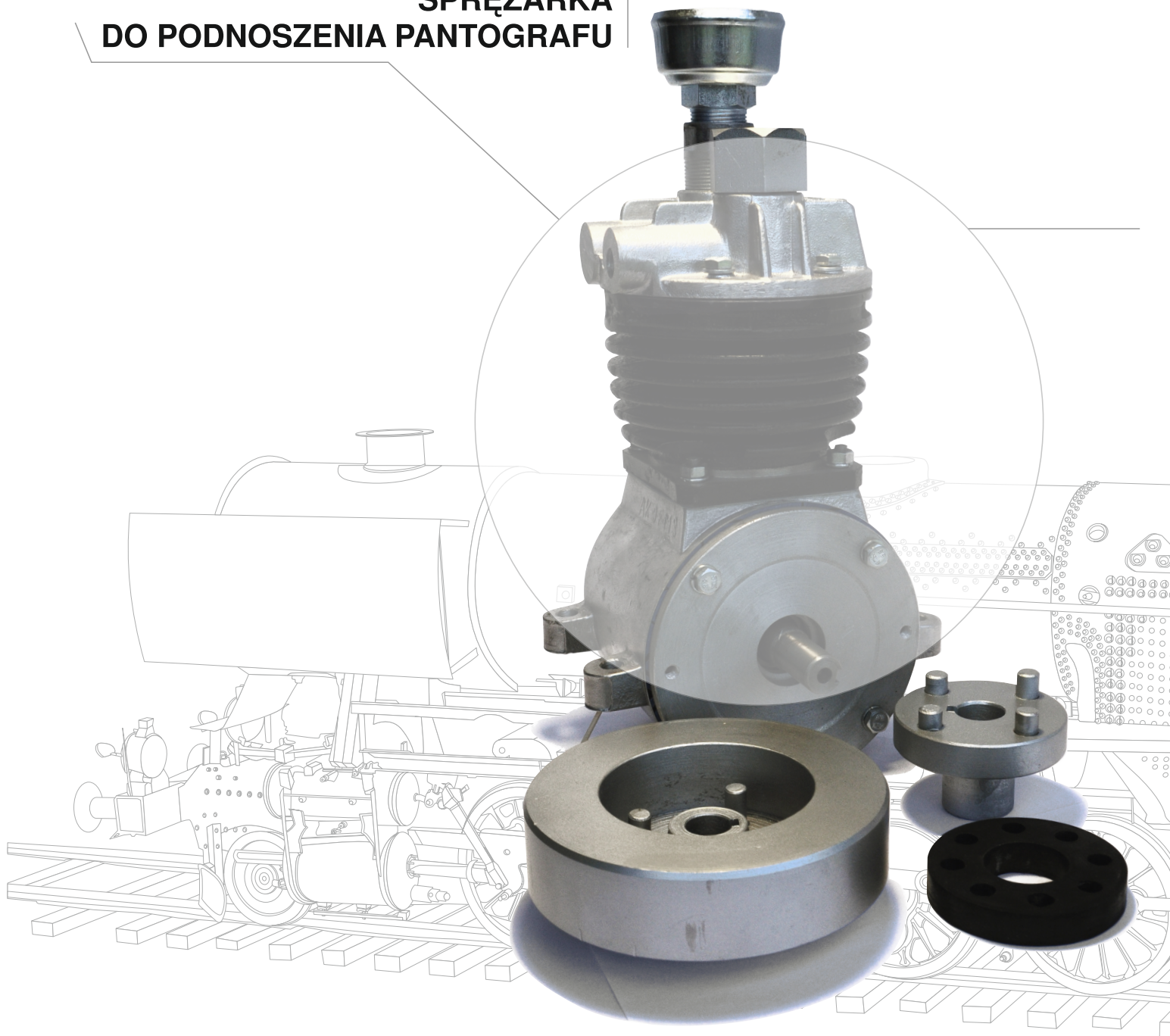


KATALOG CZĘŚCI ZAMIENNYCH

SPRĘŻARKA
DO PODNOSZENIA PANTOGRAFU



KATALOG CZĘŚCI ZAMIENNYCH SPRĘŻARKA DO PODNOSZENIA PANTOGRAFU TYPU 1JS60

Poniższy katalog części zamiennych zawiera informacje handlowe dla użytkowników **sprężarki pomocniczej do podnoszenia pantografu typu 1JS60**, wykorzystywanej przy sprężarkach kolejowych typu S2P-115-3E/4 oraz S2P-75/100.

AGREGAPOL P.P.H.U. pragnie również zawrzeć w niniejszej publikacji wycinek swej linii asortymentowej zaworów roboczych, pierścieni uszczelniających i zgnarniających do tłoków oraz części zamiennych do sprężarek typu S2P, V1, V2.

Zdjęcia w katalogu przedstawiają poszczególne części sprężarki w ich rzeczywistym stanie. Załączone tabele zawierają numery zamówień oraz opis. Korzystając z niniejszego katalogu, można zamówić dowolną część w nim wymienioną oraz dokonywać zapytań o resztę naszego asortymentu. Przy zamawianiu części zamiennych do sprężarki 1JS60 prosimy o podanie dokładnego numeru katalogowego (Agregapol nr) oraz ilości zamawianych sztuk.

W aktualnej wersji katalogu pragniemy zwrócić uwagę na poszerzenie naszej oferty o dedykowany **osuszacz** oraz **plyty zaworowe LZA pod zawory listwowe wraz z uszczelkami**.

Oferowane egzemplarze sprężarek są fabrycznie nowe, kompletne i w pełni sprawne (sprawujemy nadzór nad procesem produkcji). Dokonujemy również napraw i serwisu 1JS60 będących w ciągłej eksploatacji.

Uwaga:

Katalog nie jest wiążący dla projektu i wyposażenia dostarczanej sprężarki. Zastrzegamy sobie prawo do dostarczania produktów, w których wprowadzono zmiany uwarunkowane rozwojem. W związku z tym dostarczane produkty mogą się różnić od stanu katalogowego.

Zamówienia oraz zapytania prosimy przesyłać na adres:

AGREGAPOL P.P.H.U.

Dariusz Focht
Ul. Sołtysowicka 25D
51-168 Wrocław
Polska

Telefon fax: +48 (71) 325 21 26
Telefon komórkowy: +48 601 722 498

E-mail: agregapol@agregapol.pl
Web: www.agregapol.pl

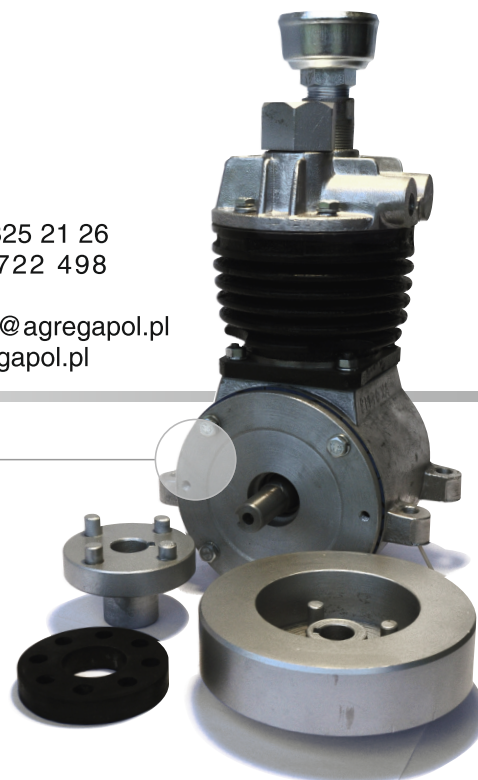
Wydajność nominalna:

przy 850 obr/min - 50 dm³/min
przy 700 obr/min - 30 dm³/min

Ciśnienie nominalne: 5 bar

Zastosowanie:

EU07 EP07 ET22



Fotografia, projekt graficzny
Grzegorz Focht


SPRĘŻARKA DO PODNOSZENIA PANTOGRAFU
TYP 1JS60

Lp.	Agregapol nr	Opis	
1.	AP-PNT-000k	Sprężarka 1JS60 kompletna	12.1.00.00A
2.	AP-PNT-015k	Korpus głowicy kompletny	6-9-4653-51-0/kpl
3.	AP-PNT-023	Koło zamachowe z kołkami	6-7-3540-51-0-K
4.	AP-C-022	Cylinder	6-8-8130-51-0
5.	AP-PNT-011k	Wał korbowy kompletny	6-5-3540-51-0
6.	AP-PNT-010	Korbowód	6-5-3540-51-0
7.	AP-PNT-024k	Tarcza sprzęgła + wentylator (komplet)	6-6-3540-51-0/kpl
8.	AP-PNT-024	Tarcza sprzęgła	6-6-3540-51-0
9.	AP-PNT-025	Wentylator	6-6-3540-51-0
10.	AP-PNT-014	Korpus karteru	6-9-4653-52-0
11.	AP-PNT-013	Pokrywa karteru	6-9-2593-51-0
12.	AP-PNT-012	Korpus głowicy	6-9-4653-51-0A
13.	AP-SO-019	Zawór ssący	6-7-6440-51-0
14.	AP-VO-020	Zawór tłoczny	6-7-6440-51-0
15.	AP-AF-016	Filtr powietrza	6-6-3731-51-0
16.	AP-PNT-017V	Tuleja oporowa zaworu tłocznego	6-9-2350-51-0
17.	AP-PNT-018S	Tuleja oporowa zaworu ssącego	6-9-2350-51-1
18.	AP-P-001	Tłok	HS-11.23
19.	AP-PR-002	Pierścień tłoka uszczelniający	HS-11.38
20.	AP-PR-003	Pierścień tłoka zgarniający	HS-11.25
21.	AP-PNT-004	Pierścień uszczelniający 18 × 30 × 7	PN-72/M
22.	AP-PNT-005	Przekładka gumowa	6-9-3026-53-0
23.	AP-X-006	Sworzeń tłoka A I-15/51	PN-71/S
24.	AP-X-007	Pierścień zabezpieczający W-15	PN-76/M
25.	AP-X-008	Łożysko kulkowe 6204	PN-79/M
26.	AP-X-021	Olejowskaz R ¾	ZN-70/MPM
27.	AP-G-026	Uszczelka cylindra	6-9-6226-51-0
28.	AP-PNT-027	Uszczelka pokrywy	6-9-3013-52-0
29.	AP-G-028	Uszczelka głowicy	6-9-3026-51-0
30.	AP-X-009	Tuleja korbowodu	6-9-3012-51-0
31.	AP-G-029	Podkładka dystansowa zaworu	6-9-3013-51-0
32.	AP-PNT-030	Płyta zaworowa LZA	
33.	AP-G-031	Uszczelka pod głowicę LZA	
34.	AP-G-032	Uszczelka płyty zaworowej LZA	
35.	AP-PNT-030k	Płyta zaworowa LZA (kompletna)	
36.	AP-PNT-033	Osuszacz	

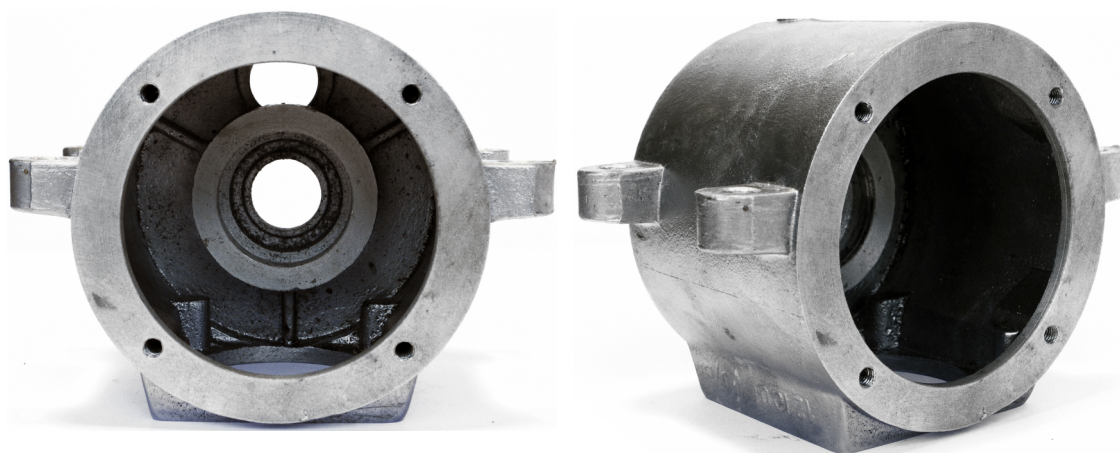


AGREGAPOL P.P.H.U. ul. Sołtysowicka 25D, Wrocław, 51-168
Dariusz Focht +48 (71) 325 21 26, +48 601 722 498

www.agregapol.pl
agregapol@agregapol.pl

KARTER
SPRĘŻARKA DO PODNOSZENIA PANTOGRAFU TYP 1JS60

Lp.	Agregapol nr	Opis	
1.	AP-PNT-014	Korpus karteru	6-9-4653-52-0
2.	AP-PNT-013	Pokrywa karteru	6-9-2593-51-0
3.	AP-PNT-004	Pierścień uszczelniający 18 × 30 × 7	PN-72/M
4.	AP-X-021	Olejowskaz R ¾	ZN-70/MPM





AGREGAPOL P.P.H.U. ul. Sołtysowicka 25D, Wrocław, 51-168
Dariusz Focht +48 (71) 325 21 26, +48 601 722 498

www.agregapol.pl
agregapol@agregapol.pl

WAŁ KORBOWY
SPRĘŻARKA DO PODNOSZENIA PANTOGRAFU TYP 1JS60

Lp.	Agregapol nr	Opis	
1.	AP-PNT-015k	Wał korbowy kompletny	6-5-3540-51-0
2.	AP-PNT-010	Korbowód	6-5-3540-51-0
3.	AP-X-008	Łożysko kulkowe 6204	PN-79/M
4.	AP-X-009	Tuleja korbowodu	6-9-3012-51-0



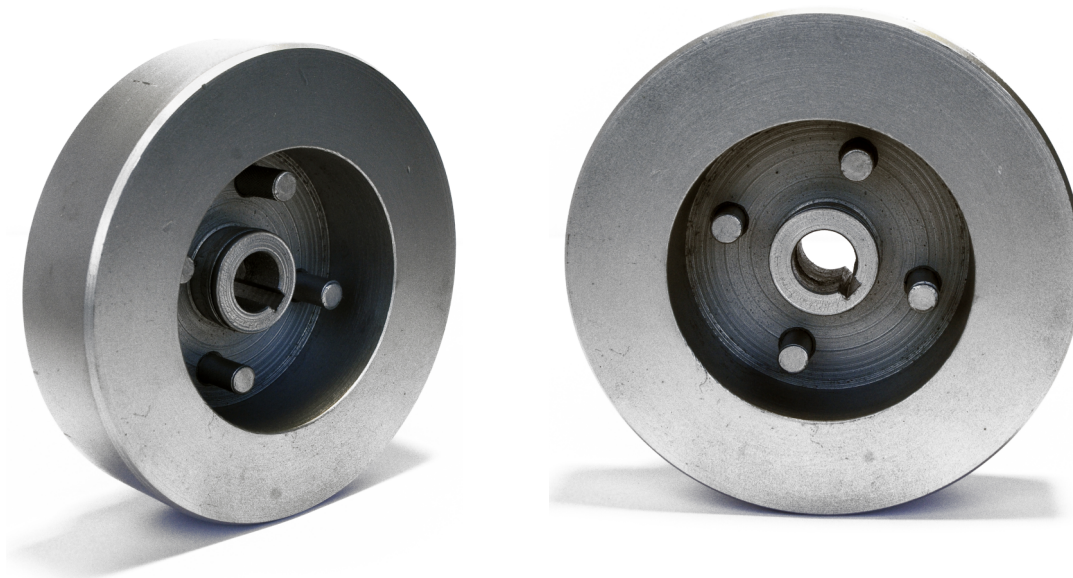


AGREGAPOL P.P.H.U. ul. Sołtysowicka 25D, Wrocław, 51-168
Dariusz Focht +48 (71) 325 21 26, +48 601 722 498

www.agregapol.pl
agregapol@agregapol.pl

KOŁO ZAMACHOWE
SPRĘŻARKA DO PODNOSZENIA PANTOGRAFU TYP 1JS60

Lp.	Agregapol nr	Opis	
1.	AP-PNT-023	Koło zamachowe z kołkami	6-7-3540-51-0-K
2.	AP-PNT-005	Przekładka gumowa	6-9-3026-53-0



TARCZA SPRZĘGŁA Z WENTYLATOREM
SPRĘŻARKA DO PODNOSZENIA PANTOGRAFU TYP 1JS60

Lp.	Agregapol nr	Opis	
1.	AP-PNT-024k	Tarcza sprzęgła + wentylator (komplet)	6-6-3540-51-0/kpl
2.	AP-PNT-024	Tarcza sprzęgła	6-6-3540-51-0
3.	AP-PNT-025	Wentylator	6-6-3540-51-0



AGREGAPOL P.P.H.U. ul. Sołtysowicka 25D, Wrocław, 51-168
Dariusz Focht +48 (71) 325 21 26, +48 601 722 498

www.agregapol.pl
agregapol@agregapol.pl

TŁOK / CZĘŚCI ZAMIENNE DO TŁOKA
SPRĘŻARKA DO PODNOSZENIA PANTOGRAFU TYP 1JS60

Lp.	Agregapol nr	Opis	
1.	AP-P-001	Tłok	HS-11.23
2.	AP-PR-002	Pierścień tłoka uszczelniający	HS-11.38
3.	AP-PR-003	Pierścień tłoka zgarniający	HS-11.25
4.	AP-X-006	Sworzeń tłoka A I-15/51	PN-71/S
5.	AP-X-007	Pierścień zabezpieczający W-15	PN-76/M





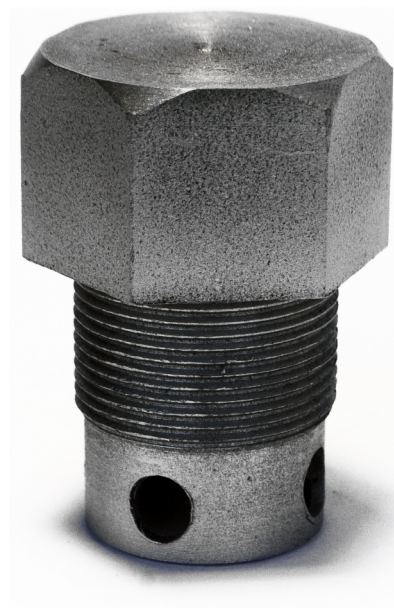
AGREGAPOL P.P.H.U. ul. Sołtysowicka 25D, Wrocław, 51-168
Dariusz Focht +48 (71) 325 21 26, +48 601 722 498

www.agregapol.pl
agregapol@agregapol.pl

GŁOWICA
SPRĘŻARKA DO PODNOSZENIA PANTOGRAFU TYP 1JS60

Lp.	Agregapol nr	Opis	
1.	AP-PNT-015k	Korpus głowicy kompletny	6-9-4653-51-0/kpl
2.	AP-PNT-012	Korpus głowicy	6-9-4653-51-0
3.	AP-SO-019	Zawór ssący	6-7-6440-51-0
4.	AP-VO-020	Zawór tłoczny	6-7-6440-51-0
5.	AP-AF-016	Filtr powietrza	6-6-3731-51-0
6.	AP-PNT-017V	Tuleja oporowa zaworu tłocznego	6-9-2350-51-0
7.	AP-PNT-018S	Tuleja oporowa zaworu ssącego	6-9-2350-51-1





AGREGAPOL P.P.H.U. ul. Sołtysowicka 25D, Wrocław, 51-168
Dariusz Focht +48 (71) 325 21 26, +48 601 722 498

www.agregapol.pl
agregapol@agregapol.pl

CYLINDER
SPRĘŻARKA DO PODNOSZENIA PANTOGRAFU TYP 1JS60

Lp.	Agregapol nr	Opis	
1.	AP-C-022	Cylinder	6-8-8130-51-0



KOMPLET USZCZELEK Z PODKŁADKAMI
SPRĘŻARKA DO PODNOSZENIA PANTOGRAFU TYP 1JS60

Lp.	Agregapol nr	Opis	
1.	AP-G-026	Uszczelka cylindra	6-9-6226-51-0
2.	AP-PNT-027	Uszczelka pokrywy	6-9-3013-52-0
3.	AP-G-028	Uszczelka głowicy	6-9-3026-51-0
4.	AP-G-029	Podkładka dystansowa zaworu	6-9-3013-51-0



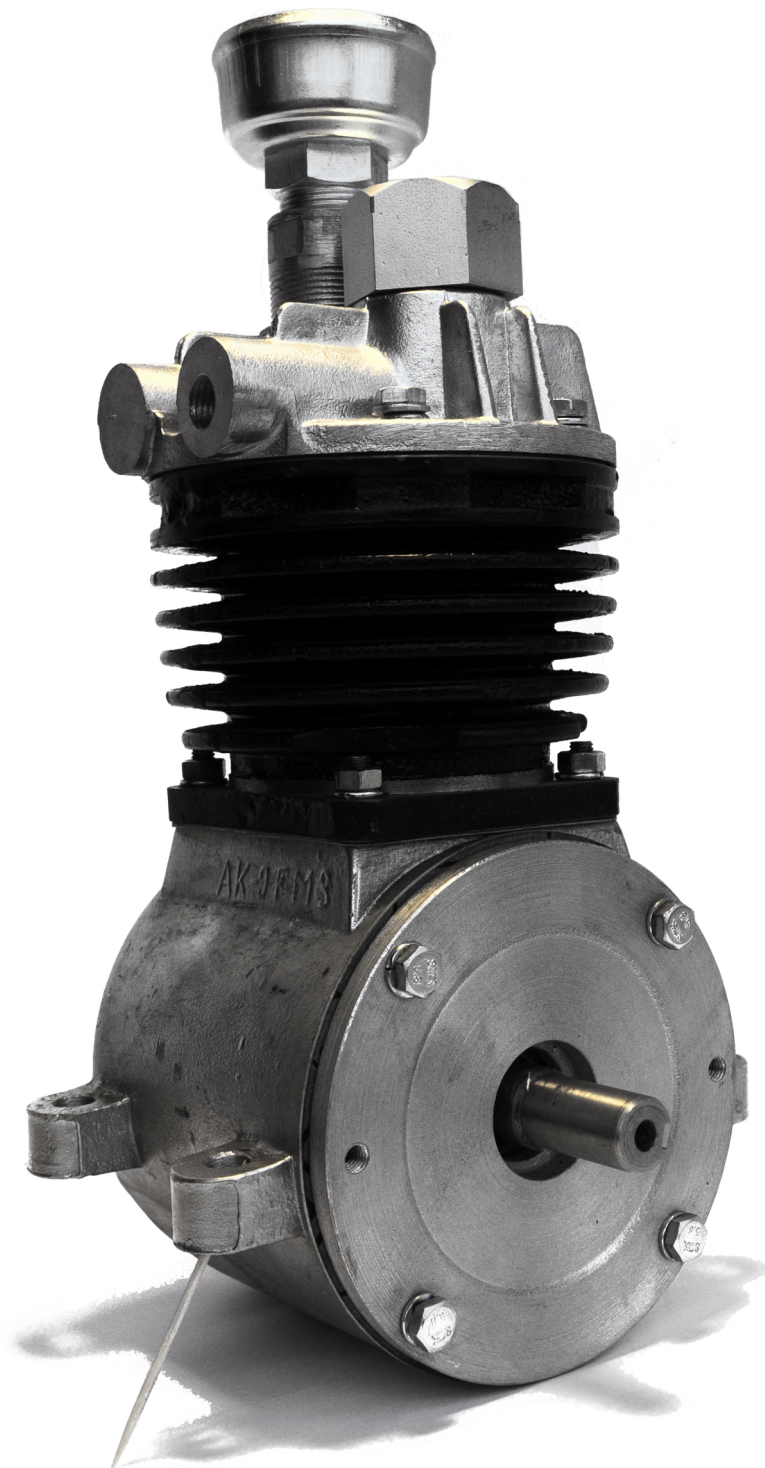
SPRĘŻARKA DO PODNOSZENIA PANTOGRAFU
TYP 1JS60

Lp.	Agregapol nr	Opis	
1.	AP-PNT-000k	Sprężarka 1JS60 kompletna	12.1.00.00A



AGREGAPOL P.P.H.U. ul. Sołtysowicka 25D, Wrocław, 51-168
Dariusz Focht +48 (71) 325 21 26, +48 601 722 498

www.agregapol.pl
agregapol@agregapol.pl



AGREGAPOL P.P.H.U. ul. Sołtysowicka 25D, Wrocław, 51-168
Dariusz Focht +48 (71) 325 21 26, +48 601 722 498

www.agregapol.pl
agregapol@agregapol.pl

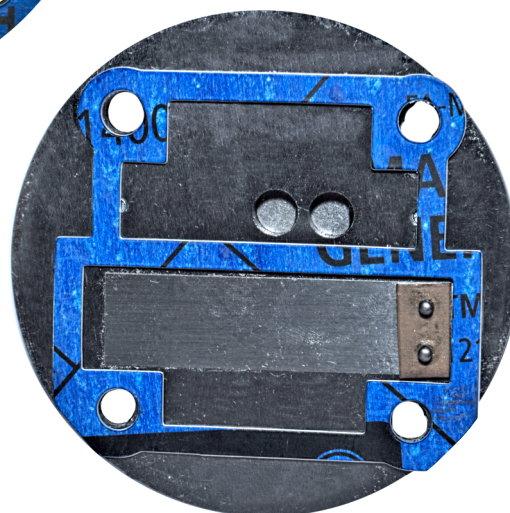
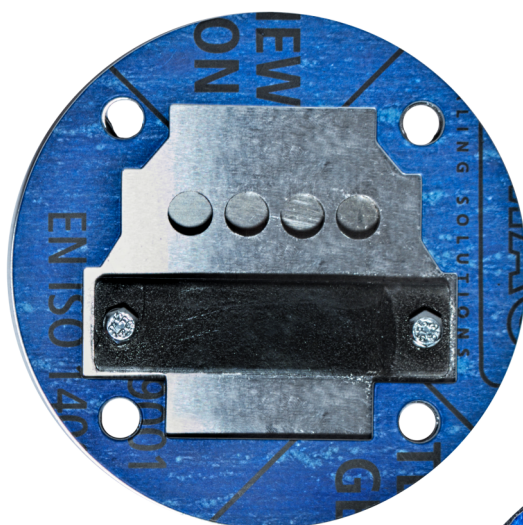
OSUSZACZ
SPRĘŻARKA DO PODNOSZENIA PANTOGRAFU TYP 1JS60

Lp.	Agregapol nr	Opis	Nr rysunku
1.	AP-PNT-033	Osuszacz	



PŁYTA ZAWOROWA
SPRĘŻARKA DO PODNOSZENIA PANTOGRAFU TYP 1JS60

Lp.	Agregapol nr	Opis	Nr rysunku
1.	AP-PNT-030k	Płyta zaworowa LZA (kompletna)	
2.	AP-PNT-030	Płyta zaworowa LZA	
3.	AP-G-031	Uszczelka pod głowicę LZA	
4.	AP-G-032	Uszczelka płyty LZA	



OFERTA HANDLOWO-USŁUGOWA FIRMY AGREGAPOL INFORMACJE DODATKOWE

Główne aspekty działalności firmy **AGREGAPOL P.P.H.U. Dariusz Focht**, istniejącej na polskim rynku od 1997 roku, skupiają się na sprzedaży, serwisie i dostarczaniu części zamiennych agregatów sprężarkowych, stosowanych w pneumatyce przemysłowej produkcji polskiej i zagranicznej oraz sprzedaży części zamiennych wykorzystywanych w pneumatyce kolejowej.

Wychodząc naprzeciw oczekiwaniom, na obecnym etapie **AGREGAPOL P.P.H.U.** dąży do ciągłego rozwoju asortymentu i usług serwisowych dedykowanych kolei.

Posiadamy stały magazyn, gwarantujący współpracę hurtową i detaliczną. Prowadzimy sprzedaż oryginalnych zaworów. Dysponujemy bogatym asortymentem armatury pneumatycznej i innych części zamiennych do sprężarek powietrza, m.in.:

■ Zawory robocze do sprężarek stosowanych w lokomotywach

produkcji polskiej	elektryczne	EU-07, EP-07, ET-22 typ S2P-115-3E/4		
	spalinowe	SM-42, SM-30, SU45, SU46 typ V2.15.8F, V3.15.8F		
produkcji czeskiej	elektryczne	E181, E182, E183, E131, E343 typ K2-lok, K3-lok, K3-lok2, K3-lok4		
	spalinowe	S-200, T-448 typ K3-lok1, K3-lok3		
produkcji rosyjskiej	spalinowe	SM48 (TEM2), ST44 (M62), BR232 (TE109) typ KT6 (na specjalne zamówienie)		

■ Zawory robocze do sprężarek przemysłowych

typ A-50, N-50, N-70, A-120, A-170, WAN-K, WAN-AW, WAN-ED, AS6-16.B, 3JW60, Orlik

■ Zawory robocze do sprężarek stosowanych na statkach

typ SC-115, SE-160, SF-125

■ Tłoki i pierścienie tłokowe (ø 20-250 mm)



AGREGAPOL P.P.H.U. ul. Sołtysowicka 25D, Wrocław, 51-168
Dariusz Focht +48 (71) 325 21 26, +48 601 722 498

www.agregapol.pl
agregapol@agregapol.pl

INFORMACJA HANDLOWO-USŁUGOWA SPRĘŻARKI KOLEJOWE PRODUKCJI POLSKIEJ

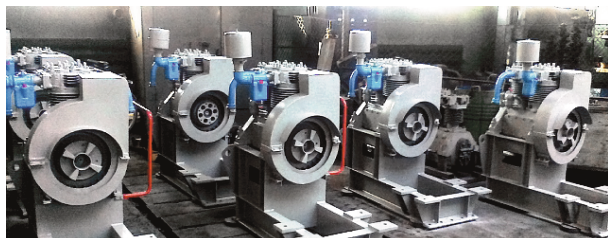
Pragniemy poinformować, iż włączyliśmy do stałej oferty **AGREGAPOL P.P.H.U.** części zamienne dedykowane sprężarkom kolejowym typu **S2P-113-3E/4** oraz **S2P-75/100**, wykorzystywanych w lokomotywach elektrycznych produkcji polskiej.

Poniżej zamieszczamy wykaz dostępnych komponentów:

- Pierścień uszczelniający II stopnia (Ø 92 mm)
- Pierścień olejowy II stopnia (Ø 92 mm)
- Sworzeń tłoka I stopnia (Ø 26 mm)
- Sworzeń tłoka II stopnia (Ø 25 mm)
- Zawór ssący
- Zawór tłoczny
- Korbówód
- Panewki korbowodu
- Cylinder I stopnia (Ø 150 mm)
- Cylinder II stopnia (Ø 92 mm)
- Tłok I stopnia (Ø 150 mm)
- Tłok II stopnia (Ø 92 mm)
- Pierścień uszczelniający I stopnia (Ø 150 mm)
- Pierścień olejowy I stopnia (Ø 150 mm)
- Tuleje korbowodu



Części można zamawiać oddzielnie lub jako całościowy zestaw naprawczy.



Wykonujemy również naprawy i serwisy sprężarek typu S2P-115-3E/4 w ramach zakontraktowanych wcześniej zleceń po uprzednim ustaleniu indywidualnych warunków świadczenia usługi.

Przypominamy także, iż posiadamy w dyspozycji magazynowej części zamienne do polskich sprężarek kolejowych **V2.15.8A** oraz **V1.13.7A**.



AGREGAPOL P.P.H.U. ul. Sołtysowicka 25D, Wrocław, 51-168
Dariusz Focht +48 (71) 325 21 26, +48 601 722 498

www.agregapol.pl
agregapol@agregapol.pl